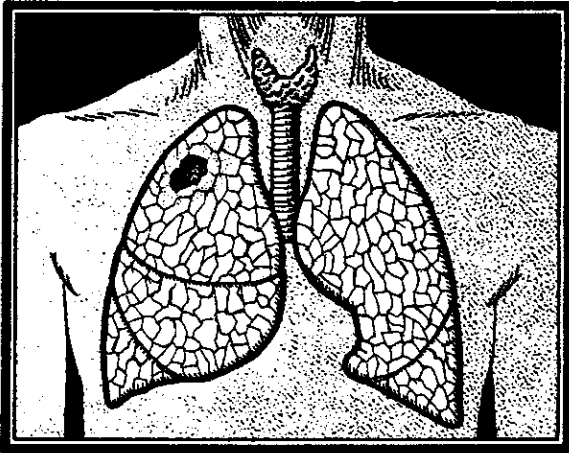


TUBERCULOSIS



¡ENTERESE!

TUBERCULOSIS

¡Enterese!

¿Que es la tuberculosis?

La tuberculosis es una enfermedad que se transmite de persona a persona por medio del aire. Generalmente, la tuberculosis afecta a los pulmones. Los gérmenes son lanzados al aire cuando una persona con tuberculosis en los pulmones tose, estomuda, canta, o se rie. La tuberculosis también puede atacar otras partes del cuerpo tales como el cerebro, los riñones, o la espina dorsal.



¿Cual es son los sintomas de la tuberculosis?

Los síntomas generales pueden incluir debilidad, malestar general, perdida de peso, fiebre, y/o sudores nocturnos. Síntomas de la tuberculosis de los pulmones pueden incluir tos, dolor de pecho, y/o tos con sangre. Otros síntomas dependerán del lugar particular del cuerpo que se vea afectado.

U.S. DEPARTMENT OF HEALTH AND HUMAN SERVICES
Public Health Service



CDC
CENTERS FOR DISEASE CONTROL
AND PREVENTION

Actualmente, ¿las personas se enferman con la tuberculosis?

¡Si! Aproximadamente 8 millones de casos nuevos ocurren en el mundo anualmente; más de 22,000 casos se reportan cada año en los Estados Unidos. Se estima que en los Estados Unidos hay de 10 a 15 millones de personas que están infectadas con el germen de la tuberculosis con el potencial de desarrollar la enfermedad en el futuro.

¿Quién se enferma con la tuberculosis?

Cualquier persona puede enfermarse con la tuberculosis, pero hay algunas personas que tienen mayor riesgo. Aquellos que están en mayor riesgo incluyen:

- personas que comparten el mismo aire (tales como parientes, amistades, compañeros de trabajo) con alguien que tiene la enfermedad;
- personas pobres;
- deambulantes o personas sin hogar;
- extranjeros de países donde todavía existe mucha tuberculosis;
- residentes de hogares para ancianos;
- presos;
- alcohólicos y adictos a drogas intravenosas (IVDUs);
- personas con condiciones médicas tales como diabetes, algunos tipos de cáncer, y estar bajo peso; especialmente,
- personas infectadas con Virus de Inmunodeficiencia Humana (VIH), el virus que causa el SIDA.

¿Como puedo saber si tengo tuberculosis?

Primero, tiene que hacerse la prueba de la tuberculina. Si resulta positiva entonces es necesario hacerse otras pruebas para determinar si tiene la infección o la enfermedad.

¿Cual es la diferencia entre la infección y la enfermedad?

Las personas que tienen la enfermedad tienen en su cuerpo gérmenes de la tuberculosis que están activos. Por lo general, presentan uno o más de los síntomas de la tuberculosis. Estas personas pueden infectar a otros individuos. Esta enfermedad puede provocar daño permanente en el cuerpo y la muerte. A estos pacientes se les recetan medicinas que pueden curar la tuberculosis.

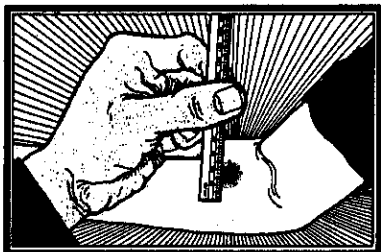
Las personas con la infección tuberculosa (sin enfermedad) tienen el germen que puede causar la tuberculosis en su cuerpo. Ellos no están enfermos porque el germen se encuentra inactivo en su cuerpo. Estas personas no pueden transmitir el germen a otros individuos. No obstante, estas personas pueden desarrollar la enfermedad en el futuro, especialmente si están en uno de los grupos de alto riesgo que se mencionan en la sección titulada "**¿Quién se enferma con la tuberculosis?**". A estas personas se les recetan medicinas para evitar que desarrollen la enfermedad.

¿Donde puedo conseguir la prueba de la tuberculina?

Usted puede conseguir la prueba de la tuberculina con su médico o departamento de salud local.

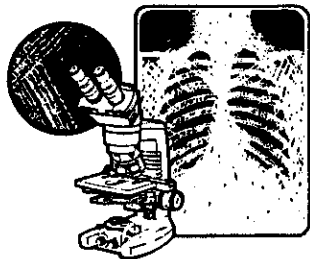
¿Como se aplica la prueba?

Con una pequeña aguja se inyecta, en las capas superiores de la piel, una sustancia conocida como tuberculina. Esto se hace normalmente en la parte interior del antebrazo. La persona regresa de 48 a 72 horas después para determinar si hubo reacción. Si hay reacción, se le mide el tamaño de la reacción.



¿Que representa una prueba negativa?

Una prueba negativa generalmente indica que la persona no está infectada. Sin embargo, la prueba puede ser falso negativo en personas que han sido recientemente infectadas. Normalmente se tardar de 2 a 10 semanas luego de la exposición a una persona con la enfermedad para que la prueba de la



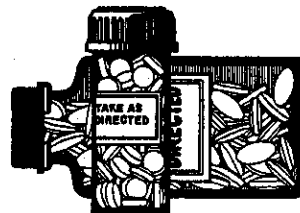
tuberculina responda positivamente. La prueba también puede ser un falso negativo si el sistema inmunológico de la persona no esta funcionando adecuadamente.

¿Que significa una prueba positiva?

Una reacción positiva generalmente indica que la persona esta infectada con el germen de la tuberculosis. Esto no necesariamente indica que la persona tiene la enfermedad. Para determinar la presencia de la enfermedad se necesitan otras pruebas, tales como placas de pecho o muestras de esputo.

¿Que debo de hacer si tengo la infección o la enfermedad?

Hagase las pruebas de seguimiento requeridas. Siga los consejos del médico y tomese las medicinas como se le indica. Hoy día, la tuberculosis puede prevenirse y curarse con medicinas fácilmente.



PARA OBTENER MAS
INFORMACIÓN, LLAME
A SU DEPARTAMENTO
DE SALUD.