

ሊምፍ ኖድ ማውጣት/ማስወገድ Lymph Node Removal

ሊምፍ (Lymph) ማለት በተፈጥሮ ሰውነት ውስጥ የሚገኝ ንጥረ ፈሳሽ ነው። በሰውነት ውስጥ በመዘዋወር ቆሻሽን የሚያጣራ ብሩህ የሆነ ንጥረ ፈሳሽ ነው። ይህንንም ነጥረ ፈሳሽ በሰውነት ውስጥ እንዲዘዋወር የሚረዱት ማጣሪያ ወንፌት ያላቸው ልምፍ ኖዶች (Lymph node) ይባላሉ። እነዚህ ልምፍ ኖዶች በሰውነት ውስጥ አላስፈላጊ የሆኑትን እንደ ካንሰር ህዋሳትንና ሚክሮቦችን በማጣሪያቸው አጥምደው በመያዝ ከሰውነት ውስጥ እንዲወገዱ ያደርጋሉ።

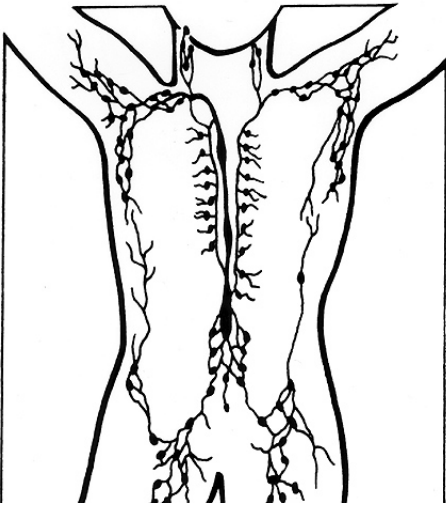


Image: National Cancer Institute

የሴቶች የጡት ካንሰር ከነዚህ ሊምፍ ኖዶች ጋር የተገናኘ ሊሆን ይችላል። ኖድ-ገብ (Node-positive) ማለት በነዚህ ሊምፍ ኖዶች ውስጥ የካንሰር ሕዋሳት አለ ማለት ነው። ኖድ- አልባ (Node negative) ማለት በነዚህ ሊምፍ ኖዶች ውስጥ ከካንሰር ነፃ ናቸው ማለት ነው። ካንሰሩ በሊምፍ ኖዶቹ ውስጥ መኖርና አለመኖሩን ማወቅ ለሐኪምሽ በምን ዐይነት ዘዴ ማከም እንዳለበት ለመወሰን ይረዳዋል።

የሊምፍ ኖዶች ዋና ስራቸው ለሰውነት የማይጠቅሙና ፀረ-ሰውነት የሆኑ እንደካንሰር የመሳሰሉትን ሕዋሳት አጣርቶ ማስወገድ ነው። ስለዚህ ከዋናው የካንሰር እጢ በማምለጥ ወደ ሌላ አካል ክፍሎች የሚዘዋወሩት እነዚህን የካንሰር ሕዋሳትን ለማጥመድና ለመመርመር ካስፈለገ ኖዶቹን መመርመር ነው ።

ስለዚህ ካንሰር ወደ ሌላው የሰውነት ክፍል እንዳይዛመትና መልሶ እንዳያድግ እነዚህን ካንሰራማ ልምፍ ኖዶች ማስወገድ አስፈላጊ ነው።

ሊምፍ ኖድ ባዮፕሲ (Lymph node biopsy) ይህ ማለት የቀዶ ጥገና አሰራር ሲሆን ጥቂት የሊምፍ ኖዶችን ቆርጦ በማውጣት ካንሰር እንዳላቸውና እንደሌላቸው የሚደረግ የሕክምና ዘዴ ነው። ከጡት አጠገብ ካለው ብብት ሥር ተቆርጠው የወጡትን ሊምፍ ኖዶች ሐኪሙ በማገያ መነፅር በማይቶ ካንሰራማ ሕዋሳት እንዳላቸውና እንደሌላቸው ይመረምራል። ካንሰራማ የሆኑት የሊምፍ ኖዶች መብዛት የካንሰሩ ይዘት ምን ያህል አስጊ መሆኑን ያመለክታል።

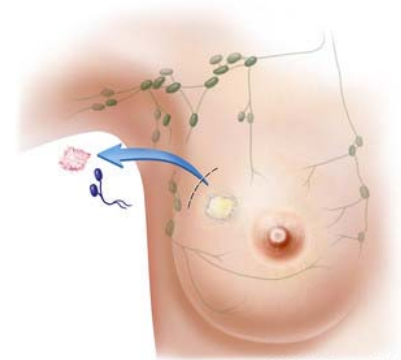
ሐኪምሽ አስር ሊምፍ ኖዶችን ቆርጦ ካወጣ በምርመራው ጊዜ ስለካንሰሩ በቂ መረጃ ያገኛል። የቀዶ ጥገና ሐኪምሽ እንዲሁ ካንሰራማ መስለው የታዩትን ኖዶች ቆርጦ ያወጣቸዋል። ምን ያህል ሊምፍ ኖዶች መወገድ እንዳለባቸው የሚወስነው የሰውነትሽ አቅምና የቀዶ ጥገናው ሐኪም ችሎታና እውቀት ነው። እያንዳንዱ ሴት በቁጥር የተለያዩ ሊምፍ ኖዶች በብብቷ ሥር አላት።አንዳንዶቹ በተፈጥሮ አምስት ብቻ ሲኖራቸው ሌሎቹ ግን ከሰላሳ በላይ ሊኖራቸው ይችላሉ።

ሊምፍዴማ (Lymph edema) ይህ በጡት አኳያ ባለው እጅ ላይ በካንሰሩ ምክንያት የሚፈጠር እብጠት ነው። ሊምፍዴማ ሊሆንባቸው የሚችሉት ከ 5% — 10% ፐርሰንት ባሉ በሽተኞች ላይ ነው። ብዙ ሊምፍ ኖዶችን ያስወጡና ከቀዶ ጥገናው በኋላ ጨረርና ኪሞቴራፒ ለሚሰጣቸው ሴቶች አደጋው በ25% ፐርሰንት ከፍ ያለ ነው።

ሊምፍዴማ (Lymphedema) ማለት በካንሰር በተመረዘው ጡት አኳያ ያለው እጅ ሲያብጥ ነው። የሊምፍዴማ ሁኔታ ሊፈጠር የሚችለው ከ5% — 10% ፐርሰንት በሆኑ የካንሰር በሽተኞች መሐል ነው። ብዙ ሊምፍ ኖዶችን ያስወጡ እንደዚሁም ቀዶ ጥገና የተደረገላቸውና ጨረራ (Radiation) ኪሞቴራፒ (Chemotherapy) የተሰጣቸው ሴቶች የጉዳቱ መጠን ከ25% ፐርሰንት ከፍ ያለ ነው። እንዲሁም ጊዜ በሻረውና ባረጀው ራዲካል ማስቴክቶሚ ማለትም በጡት አካባቢ ያሉትን ጠቅላላ የሊምፍ ኖዶችን ማስወገድ እንዲሁም ሙሉ ጡቱንና የጡቱን ጡንቻዎች ቆርጦ በማውጣት ሕክምና ላደረጉ ሴቶች የሊምፍዴማ (Lymphedema) መጠን የጉዳቱ መጠን በ25% ፐርሰንት አካባቢ ነው።

ወደሌላ የሰውነት ክፍሎችና ወይም ከጡት ተነስተው ወደ ደም ስርጭት ውስጥ የተቀላቀሉትን የካንሰር ሕዋሳት ለመዋጋት የሊምፍ ኖዶችን ቆርጦ ማውጣት የካንሰር ሕዋሳትን ለመዋጋት አማራጭ የሌለው ነው። ስለዚህም እነዚህ ወደ ሌላ የሰውነት ክፍል ያመለጡትን የካንሰር ሕዋሳት ለማጥፋት ሌላ የተለየ የሕክምና ዘዴ መጠቀም ጠቃሚና አስፈላጊ ነው።

የሴንቲናል ሊምፍ ኖድን ማውጣት
Sentinel Lymph Node Removal



© 2007 Terese Winslow
 U.S. Govt. has certain rights

በሴንቲናል ሊምፍ ኖድ ቀደ ጥገና ተቆርጠው የሚወጡት ጥቂት ሊምፍ ኖዶች ብቻ ናቸው። ባሁኑ ወቅት ይህ አሰራር ዘዴ ተቀባይና ተግባራዊ ሆኖ ተገኝቷል። ሴቶች መጀመሪያ የጡት ካንሰር ሲጀምራቸው የልምፍኖዶቹ የካንሰር ህዋሳት መጠንና አደጋ አነስተኛ በሆነበት ወቅት የሴንቲናል ሊምፍኖድ ባዮፕሲ መውሰዱ በጣም አስፈላጊ ነው። ነገር ግን በካንሰር በጣም የታወከ ከሆነ የሴንቲናልን ሊምፍ ኖድ ሕክምና ሴቶች እንደአማራጭ አድርገው መጠቀም የለባቸውም።

© 2005 Terese Winslow, U.S.
 Govt. has certain rights

በእንግሊዘኛ መዝገበ ቃላት (dictionary) ሴንቲናል (sentinel) እንደ ዘበኛ፣ እንደ ተናካሽ ውሻ እንዲሁም ተከላካይ እንደሆነ ያበሰራል። በዚህም አንጻር ለጡት ስር በአንደኛ ደረጃ በተከላካይነት ወይም በዘበኛነት የሚቆመው ሴንቲናል ሊምፍ ኖድ (sentinel lymph node) ነው። በዚህም የሴንቲናል ሊምፍ ኖድ ቀደ ማስወገድ ወቅት የቀደ ጥገናው ሐኪሙ የሚመለከተው በካንሰሩ ከመረቆዘው የጡት አካባቢ ፈሳሾችን እያጣራ የሚወሰደውን የመጀመሪያውን ሊምፍ ኖድ ነው። የካንሰር ሕዋሳት በጡቱ ውስጥ ያለውን የካንሰሩን እጢ እየለቀቁ ወደ ሌላ አካባቢ ሊጓዙ የሚችሉት ከሌሎች ልምፍ ኖዶች ይልቅ በሴንቲናል (sentinel) ሊምፍ ኖድ አማካኝነት ነው።

የሴንቲናል (sentinel) ሊምፍ ኖድ ማስወገድ ሊታሰብ የሚችለው በነዚህ በመሳሰሉት ምክንያቶች ነው። አስር ወይም ካስር በላይ ሊምፍ ኖዶችን ከማስወገድ እንዲሁም እያንዳንዱን ካንሰር እንዳላቸውና እንደሌላቸው ከማጥናት ይልቅ አብዛኛውን ጊዜ ጥቂት ካንሰር ሊኖርባቸው የሚችሉትን ሊምፍ ኖዶች ማስወገድ አማራጭ ስለሚሆን ነው። የሴንቲናል ሊምፍ ኖድ ካንሰር ከሌለው የሚያሳየው ሌሎችም ኖዶች ካንሰር ሊኖርባቸው እንደማይችሉ ያስገነዝባል። የቀደ ጥገናው ሐኪም ምንጊዜም የሴንቲናልን ሊምፍኖድና በተጨማሪም ሁለት ወይም ሶስት ኖዶችን ቆርጦ ለምርመራ ያወጣል።

በጣም ትንሽ የጡት ካንሰር ያለባቸው ሴቶች ማለትም ከሁለት ሴንቲሜትር ያልበለጠና ከቀደ ጥገና በፊት ሊምፍ ኖዶቹ የተመረዙ መስለው የማይሰሙ፣ ከብብት ስር አንድን ወይም ጥቂቶቹን አውጥቶ በመመርመር በሊምፍ ኖዶቹ ውስጥ ያለው የካንሰር ይዘት በእርግጥ እንዴት እንደሆነ ለማወቅ ያስችላል። የአምስት ዓመታት ጥናት ተደርጎ እንደታየው የሴንቲናል ኖድ (sentinel node) የወጣላቸው ሴቶች ሌሎች ብዙ የሊምፍ ኖዶች ከወጣላቸው ሴቶች እኩል ከካንሰር ነፃ በመሆንና በሕይወት ሊኖሩ እንደሚችሉ ታይቷል።