

ምእላይ ጽቂ ሊምፕ ኖድ።

ጽቂ ተፍጥሮአዊ አብ ሰውነት ዝርከብ ነገር እዩ። ጽሩይ ፈሳሲ ኮይኑ አብ ውሽጢ ሰውነት ብምዝውዋር ናይ ጽሬት ስርሓት ዘካይድ ኣዩ። እቲ ጽቂ ብሊምፕ ኖድ ዝበሃል መጽርዩ መንፊት ገይሩ ይገግዝ ሊምፕ ኖድ ዝይተደልየ ነገራት ዝየተደልየ ርስሓት ብምዕጋት ክም ካንሰር ሰልስ ዘኣመሰሉን ቫይረስን ካብ ሰውነት ብምእላይ ይሰርሕ።

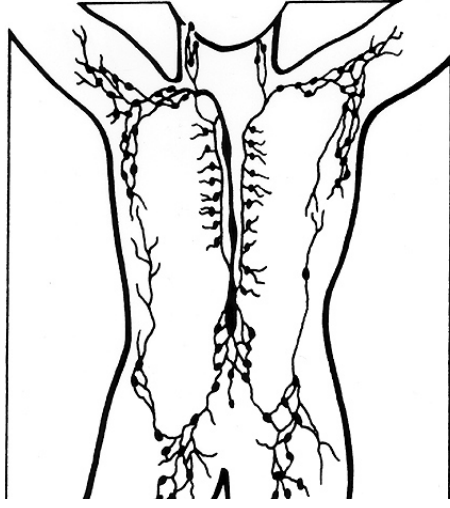


Image: National Cancer Institute

ናይ ንል እንስተይቲ ሊምፕ ኖድ አብ ናይ ጡባ ካንሰር ይዋሳእ ኖድ ፖሲቲቭ ማለት ካንሰር ሰልስ አብቲ ሊምፕ ኖድ ኣሎ ማለት እዩ ኖድ ነጋቲቭ ማለት ድማ ካንሰር እብቲ ሊምፕ ኖድ የሎን ማለት እዩ። አብቲ ሊምፕ ኖድ ካንሰር ክምዝሎን ክምዘየሎን ምፍላጥ ንሓኪምኪ ዑምቀት ደረጃ ሕማምኪ ብምግላጽ እንታይ ዓይነት ሕክምና ክምዘድልየኪ ንክውስን ይሕግዞ።

ስርሓት ሊምፕ ኖድስ ምጽራይ እቶም ሕማቕ ነገራት ኣጸሪኻ ምእላይ ኣዩ ክም ካንሰር ሰልስ ዘኣምሰሉ። ስለዝኾን እዩ ድማ ካንሰር ሰልስ ክርከቦም ዝክእሉ ቦታ ክኸውን ንቡር ዝኸውን ካብቲ ቀንዲ ቱዋር ሞሊቕም አብ ካላእ ቦታ ሰውነት ክኸዱ ዝደልዩ። አብ ሊምፕ ኖድስ ዝርከብ ካንሰር የለግስ መታን ቀጺሉ ከይዓብን ክየሰፋሕፍሕን አብቲ ሊምፕ ኖድ ቦታን ካላእ ኣካል ሰውነትን ከይሰፋሕፍሕን።

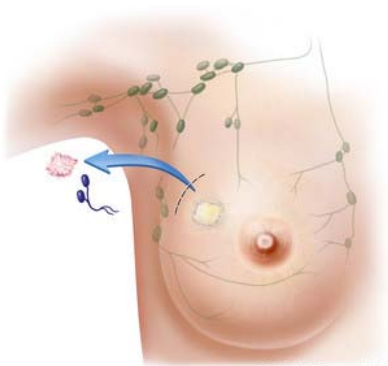
ናይ ሊምፕ ኖድ ባዮፕሲ።

እዚ መጥባሕቲ እዚ ዝካየድ ቅንጣብ እቲ ሊምፕ ኖድ ብምውሳድ መርሚርካ ካንሰር ክምዘሎን ዘየሎን ንምርግጋጽ ዝግበር እዩ። ሊምፕ ኖድስ ካብትሕቲ ትሽትሽ ዝርከብ ቦታ ማለት ጥቃ ጡብ ክብዝርከብ ይእለ። እቲ ሓኪም ነቶም ሊምፕ ኖድስ ብማይክሮስኮፕ ይምርምር ካንሰር ሰልስ ክምዘሎን ዘየሎን ንምርግጋጽ ብዝሒ ካንሰር ሰልስ አብቲ ሊምፕ ኖድስ ምስዝርከኑ እቲ ካንሰር ኣጸቢቕ ኣስጋኢ ይኸውን።

ሓኪምኪ መብዛሕትኡ ግዜ ዓሰርተ ሊምፕ ኖድስ ብምእላይ እኹል መረዳእታ ክርከብ ይክእል። ሓኪምኪ ብተውሳኺ ካንሰር ሰልስ ኣለዎም ኢሉ ዝጥርጥሮም ሊምፕ ኖድስ ይኣልዩም። ክንደይ ሊምፕ ኖድስ ክምዘእለዩ ብመሰረት ሰውነትኪ እዩ ዝግምገም ክምኡውን ብክእለትን ጥበብን እቲ ሓኪምን ይኸውን። ነብሲ ወከፍ ንል እንስተይቲ ዝተፈላለዩ ብዝሒ ቁጽሪ አብ ትሕቲ ኢዳ ክርከቡ ይክእሉ ብተፈጥሮ ገሊኤን ሓሙሽተ ሊምፕ ኖድስ ክህልውን ጥራይ ይክእል ይኸውን ገሊኤን ልዕሊ ሰላሳ ክህልውን ይክእል ይኸውን።

ሊምፖደማ። ሕበጥ ናይ ኢድ እዩ በውንን ናይ እቲ ብካንሰር እተጠቕዔ ጡብ እዩ። ሊምፖደማ እብ 5-10% ጉዳይት ጥራይ ዝርከኑ እዩ እቲ ሓደጋ ከስዕብ ዝክእል ዝላዓለ ኮይኑ (25%) ንደቂ ኣንስትዮ ብዙሕ ሊምፕ ኖድ ዝተኣለየለንን ድሕሪ መጥባሕቲ ናይ ራድዮሽን ሕክምና ዝገበራን አብቲ ቦታ ናይ ሊምፕ ኖድስ ድሕሪ መጥባሕትን ከምተራፕን። እቲ ናይ 25% ሓደጋ ምክታል ደረጃ ናይ ሊምፖደማ ነተን ናይ ቀደም ዓይነት ቕዲ መሰረታዊ ማስኮፎሚ ድማ ይምልከት እዩ ነቶም ነቲ ጡብ ዝኸበቡ ሊምፕ ኖድስ ዳርጋ ብምሉኡም ምእላይን ብተውሳኺ ነቲ ጡብ ብመጥባሕቲ ብምእላይን ነቲ አብ ትሕቲኡ ዝርከብ ጭዋዳታት ምእላይን ሊምፖደማ ከኸትል ይክእል ይኸውን።

ነቶም ኣብ ካልእ ኣካል ሰውነት ዘሰፋሕፍሑ ናይ ካንሰር ሰልስ ካብቲ ጡብ ብደም ኣቢሎም ዝተመሓላለፉ ንምዕጋት ዝካየዱ ሊምፕ ኖድስ ምእላይ ካንሰር ደው ከብል ኣይክእልን እዩ።



© 2007 Terese Winslow U.S. Govt. has certain rights

© 2005 Terese Winslow, U.S. Govt. has certain rights

ምእላይ ሰንተንዩል ሊምፕ ኖድ ብመጥባሕቲ ።

ምእላይ ሰንተንዩል ሊምፕ ኖድ ብመጥባሕቲ ሓደጎ ሊምፕ ኖድስ ጥራይ ይኣሉ። እዚ መጥባሕቲ እዚ ኣብዚ እዋን እዚ ልሙድ ምስርሕ ኮይኑ ኣሎ። ናይ ሰንተንዩል ኖድ ባዮፕሲ ጽቡቕ ምርጫ እዩ ነተን ኣጸቢቐ ዘይማዕበለ ኣብ ናይ መጀመርያ እዋን ዝርከብ ናይ ጡብ ካንሰር ዘለዎን ደቂ ኣንስትዮ ናይ ዝተሓተን መእከላይን ደረጃ ሓደጋ ዘቃልዕ ሊምፕ ኖድ ዘጠቓልል፡ ዝኾነ ኮይኑ ሰንተናል ሊምፕ ኖድ ምስርሕ ኣድላዩ ኣይኮነን ሊምፕ ኖድሰን ካብ ንቡር ውጻኢ ዝኾነን ካንሰር ሓዘል ዝኾነን።

መዝገበ ቃላት ንሰንተንዩል ሓላዊ ተኸላኻሊ ድርዒ ኢሉ ይገልጽ ከምኡውን ሰንተንዩል ሊምፕ ኖድስ እቲ ናይ መጀመርያ ሊምፕ ኖድ ጠጠው ኢሉ ንጡብ ዝከላኸል እዩ። ኣብ ናይ ሰንተንዩል ሊምፕ ኖድ ናይ መጥባሕቲ ምእላይ ናይ መጥባሕቲ ክኢላ ሓኪም ነታ መጀመርታ እትርከብ ብ ናይ ሰንተንዩል መጻሪዬ ናይ ፈሳሲ ካብቲ ናይ ጡብ ካንሰር ዘለዎ ዝመጸ ይከታተል።እቶም ናይ ካንሰር ሰልስ ካብቲ ሕብጥ ይፍለዩን ይጓዙን ካብቲ ጡብ ኣርሒቆም ብ ሰንተንዩል ሊምፕ ኖድ ኣቢሎም ኣብ ዝህልውሉ ግዜ እዚ ሰንተንዩል ሊምፕ ኖድ ካብ ካልኣት ሊምፕ ኖድስ ብዝበልጸ ካንሰር ዘለዎም ሰልስ ክህልዎ ይኸእል።

ናይ ሰንተንዩል ሊምፕ ኖድስ ብመጥባሕቲ ምእላይ ቀንዲ ጉዳይ ከምዚ ዝስዕብ እዩ።ኣብ ክንዲ ዓሰርተ ወይልዕሊኡ ሊምፕ ኖድስ ኣሊኻን ምምርጫኻን ካንሰር ንምርግጋጽ ቁሩባት ሊምፕ ኖድስ ጥራይ ትኣሊ ካንሰር ይህልዎም ኢልካ እትጥርጥርም፡ እዚ ሊምፕ ኖድ እዚ ካንሰር ዘይብሉ ምስዝኸውን እቶም ዝትረፉ ክህልዎም ኣይክእልን ይኸውን ከምክወገነት እቲ ናይ መጥባሕቲ ክኢላ ሓኪም እተጣበቐ ኖድስ ቡብክልተ ወይ ቡብሰለስተ ዝርከቡን ሰንተንዩል ኖድስን ኣብ ጥቕኡ ዝርከቡን ብመጥባሕቲ ይኣሉ።

ኣብተን ንኣሸቱ ካንሰር ኣብ ኣጥባተን ዘለዎን ደቂ ኣንስትዮ(ካብ ክልተ ሰንቲሚተር ክብ ዘይብል) ሊምፕ ኖድን ጽቂ ንቡር ዘይኮነ ቅድሚ ብመጥባሕቲ ምእላይ ሓደ ውይ ድማ ቁሩባት ኖድስ ናይ ቱሽቱሽ ብልክዕ ክሕብሩ ይኸእሉ ኣብቲ ሊምፕ ኖድ ካንሰር ከምዘሎ ብምርግጋጽ። እተኻየደ ምጽናዕቲ ክምዝሕብሮ ድሕሪ ሓሙሽተ ዓመት ደቂ ኣንስትዮ ሰንተንዩል ሊምፕ ኖድ መጥባሕቲ ምእላይ ዘካየዱ ካብ ካንሰር ተገላጊለን ጥዑያት ኮይነን ክነብራ ይኸእላ ካብተን ብዙሓት ሊምፕ ኖድስ ብመጥባሕቲ ዝተኣልዩለን ደቂ ኣንስትዮ።